

ENGLISH

Diagram References

1 Appearance

1. Adjustment Lever
2. Lens
3. Fill Light

2 Tri-T AM Detector Enrollment

Note: You should ensure the enrollment of the Tri-T AM detector succeeded before the following procedures.

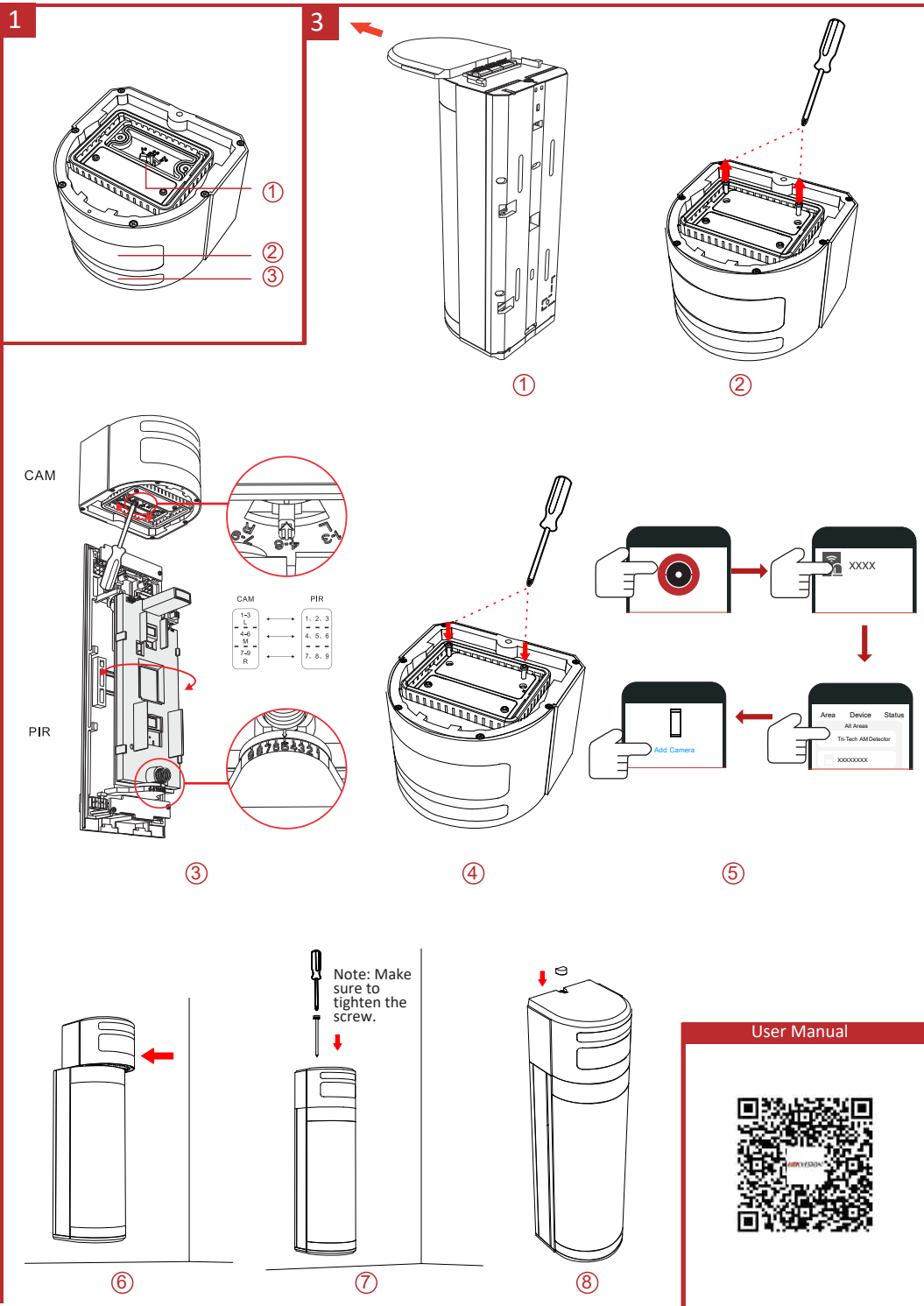
3 Camera Installation and Enrollment

User Manual

Scan the QR code for more information and operation help.

Specification

| | |
|-----------------------|------------------------------------|
| Field Angle | 137.2°(H), 80.1°(V) |
| Image Type | JPEG |
| Resolution | 640*480,320*240,160*120 |
| Fill Light | Infrared Light |
| Fill Range | 15m |
| Day/Night Switch | Auto |
| Power Supply | 3 VDC |
| Operation Temperature | -25 °C to 60 °C (-13 °F to 140 °F) |
| Storage Temperature | -25 °C to 60 °C (-13 °F to 140 °F) |
| Operation Humidity | 10% to 90% |
| IP Rate | IP66 |
| Dimension(WxHxD) | 74.1mm x 72.35mm x 53mm |
| Weight | 155g |



Références du schéma

1 Apparence

1. Levier de réglage
2. Objectif
3. Lumière d'appoint

2 Inscription du détecteur Tri-T AM

Remarque : Vous devez vous assurer que l'inscription du détecteur AM Tri-T a réussi avant de suivre les procédures suivantes.

3 Installation de la camera et inscription

Manuel d'utilisation

Scannez le code QR pour obtenir plus d'informations ainsi qu'une aide concernant le fonctionnement de l'appareil.

Spécification

| | |
|-------------------------------|---------------------------------|
| Angle de champ | 137,2°(H), 80,1°(V) |
| Type d'image | JPEG |
| Résolution | 640 x 480, 320 x 240, 160 x 120 |
| Lumière d'appoint | Rayonnement infrarouge |
| Plage de remplissage | 15 m |
| Commutation jour/nuit | Automatique |
| Alimentation électrique | 3 VCC |
| Température de fonctionnement | -25 °C à 60 °C |
| Température de stockage | -25 °C à 60 °C |
| Humidité de fonctionnement | 10 à 90 % |
| Indice de protection | IP66 |
| Dimensions (l x H x P) | 74,1 mm x 72,35 mm x 53 mm |
| Poids | 155 g |

DEUTSCH

Verweise auf Schaubilder

1 Aufbau

1. Einstellhebel
2. Objektiv
3. Aufhelllicht

2 Tri-T AM-Bewegungsmelder-Registrierung

Hinweis: Vor den folgenden Schritten sollten Sie sicherstellen, dass die Registrierung Ihres Tri-T AM-Bewegungsmelders erfolgreich war.

3 Kamerainstallation und -registrierung

Benutzerhandbuch

Scannen Sie den QR-Code für weitere Informationen und Bedienungshilfen.

Technische Daten

| | |
|-------------------------|---------------------------------|
| Feldwinkel | 137,2° (H), 80,1° (V) |
| Bildtyp | JPEG |
| Auflösung | 640 x 480, 320 x 240, 160 x 120 |
| Aufhelllicht | Infrarot-Licht |
| Aufhellbereich | 15 m |
| Tag/Nacht-Umschaltung | Automatisch |
| Spannungsversorgung | 3 VDC |
| Betriebstemperatur | -25 °C bis 60 °C |
| Lagertemperatur | -25 °C bis 60 °C |
| Betriebsfeuchtigkeit | 10 % bis 90 % |
| IP-Schutzart | IP66 |
| Abmessungen (B x H x T) | 74,1 x 72,35 x 53 mm |
| Gewicht | 155 g |

ESPAÑOL

Referencias del diagrama

1 Apariencia

1. Palanca de ajuste
2. Lente
3. Luz de relleno

2 Registro de detector Tri-T AM

Nota: debe asegurarse de haber registrado correctamente el detector Tri-T AM antes de realizar los siguientes pasos.

3 Instalación de la cámara y registro

Manual de usuario

Escanee el código QR para obtener más información y ayuda sobre el funcionamiento.

Especificación

| | |
|------------------------------------|----------------------------------|
| Ángulo de campo | 137,2° (H); 80,1° (V) |
| Tipo de imagen | JPEG |
| Resolución | 640 x 480, 320 x 240, 160 x 120 |
| Luz de relleno | Luz infrarroja |
| Rango de relleno | 15 m |
| Conmutación día/noche | Automática |
| Fuente de alimentación | 3 VCC |
| Temperatura de funcionamiento | -25 °C a 60 °C (-13 °F a 140 °F) |
| Temperatura de almacenamiento | -25 °C a 60 °C (-13 °F a 140 °F) |
| Humedad de funcionamiento | 10 % a 90 % |
| Grado de protección IP | IP66 |
| Dimensiones (Ancho x Alto x Fondo) | 74,1 mm x 72,35 mm x 53 mm |
| Peso | 155 g |

ITALIANO

Riferimento schemi

1 Aspetto

1. Leva di regolazione
2. Obiettivo
3. Luce di riempimento

2 Registrazione rilevatore Tri-T AM

Nota: Prima di applicare la seguente procedura, verificare la corretta registrazione del rilevatore Tri-T AM.

3 Installazione e registrazione telecamera

Manuale d'uso

Per ulteriori informazioni e assistenza sull'utilizzo, scansionare il codice QR.

Specifiche

| | |
|---------------------------|----------------------------|
| Angolo di campo | 137,2°(O), 80,1°(V) |
| Tipo di immagine | JPEG |
| Risoluzione | 640x480, 320x240, 160x120 |
| Luce di riempimento | Luce a infrarossi |
| Distanza di riempimento | 15 m |
| Commutazione giorno/notte | Automatica |
| Alimentazione | 3 VCC |
| Temperatura operativa | da -25 °C a 60 °C |
| Temperatura di stoccaggio | da -25 °C a 60 °C |
| Umidità operativa | Da 10% a 90% |
| Grado di protezione | IP66 |
| Dimensioni (L x A x P) | 74,1 mm x 72,35 mm x 53 mm |
| Peso | 155 gr |

PORTUGUÊS

Referências do diagrama

1 Apresentação

1. Alavanca de ajuste
2. Lente
3. Luz de preenchimento

2 Registro do detector Tri-T AM

Observação: Você deve garantir que o registro do detector Tri-T AM seja realizado com sucesso antes dos procedimentos a seguir.

3 Instalação e registro da câmera

Manual do usuário

Leia o código QR para mais informações e ajuda na operação.

Especificações

| | |
|------------------------------|----------------------------------|
| Ângulo de campo | 137,2°(H), 80,1°(V) |
| Tipo de imagem | JPEG |
| Resolução | 640*480, 320*240, 160*120 |
| Luz de preenchimento | Luz infravermelha |
| Faixa de preenchimento | 15 m |
| Troca diurna/noturna | Automática |
| Fonte de alimentação | 3 VCC |
| Temperatura de operação | -25 °C a 60 °C (-13 °F a 140 °F) |
| Temperatura de armazenamento | -25 °C a 60 °C (-13 °F a 140 °F) |
| Umidade de operação | 10% a 90% |
| Classificação IP | IP66 |
| Dimensões (L x A x P) | 74,1mm x 72,35mm x 53mm |
| Peso | 155 g |

РУССКИЙ

Пояснения к рисункам

1 Внешний вид

1. Регулировочный рычаг
2. Объектив
3. Заполняющего света

2 Регистрация датчика Tri-T AM

Примечание: Перед выполнением следующих процедур необходимо удостовериться в том, что регистрация датчика Tri-T AM выполнена успешно.

3 Установка и регистрация камеры

Руководство пользователя

Для получения дополнительной информации и ознакомления с руководством по эксплуатации отсканируйте QR-код.

Технические данные

| | |
|----------------------------|---|
| Угол поля зрения | 137,2°(по горизонтали), 80,1°(по вертикали) |
| Тип изображения | JPEG |
| Разрешение | 640*480, 320*240, 160*120 |
| Заполняющего света | Инфракрасный свет |
| Диапазон заполнения | 15 м |
| Переключатель день/ночь | Авто |
| Электроснабжение | 3 В пост. тока |
| Рабочая температура | от -25 °C до 60 °C |
| Температура при хранении | от -25 °C до 60 °C |
| Влажность в рабочем режиме | От 10 до 90% |
| Класс IP | IP66 |
| Размеры (Д x Ш x В) | 74,1 мм x 72,35 мм x 53 мм |
| Вес | 155 г |

NEDERLANDS

Schemareferenties

1 Verschijning

- Afstelhendel
- Lens
- Invallicht

2 Registratie Tri-T AM-detector

Opmerking: U moet verzekeren dat de registratie van de Tri-T AM-detector is geslaagd, voorafgaand aan de volgende procedures.

3 Installatie en registratie van de camera

Gebruiksaanwijzing

Scan de QR-code voor meer informatie en assistentie bij de bediening.

Specificatie

| | |
|----------------------------------|--------------------------------------|
| Veldhoek | 137,2° (H), 80,1° (V) |
| Soort afbeelding | JPEG |
| Resolutie | 640 x 480, 320 x 240, 160 x 120 |
| Invallicht | Infrarood licht |
| Vulbereik | 15 m |
| Dag-/nachtschakelaar | Automatisch |
| Stroomvoorziening | 3 VDC |
| Bedrijfstemperatuur | -25 °C tot 60 °C (-13 °F tot 140 °F) |
| Opslagtemperatuur | -25 °C tot 60 °C (-13 °F tot 140 °F) |
| Luchtvochtigheid tijdens bedrijf | 10% tot 90% |
| IP-waarde | IP66 |
| Afmetingen (B x H x D) | 74,1 mm x 72,35 mm x 53 mm |
| Gewicht | 155 g |

TÜRKÇE

Şema Referansları

1 Görünüm

- Ayar Kolu
- Lens
- Dolgu Işıđı

2 Tri-T AM Dedektör Kaydı

Not: Aşağıdaki prosedürlerden önce Tri-T AM Dedektörünün kaydını başarıyla tamamlamanız gerekir.

3 Kamera Kurulumu ve Kaydı

Kullanım Kılavuzu

Daha fazla bilgi ve çalıřtırma yardımı için QR kodunu tarayın.

Özellikler

| | |
|---------------------|--------------------------------------|
| Alan Açısı | 137,2°(V), 80,1°(D) |
| Görüntü Tipi | JPEG |
| Çözünürlük | 640*480, 320*240, 160*120 |
| Dolgu Işıđı | Kızılötesi Işık |
| Dolgu Aralığı | 15 m |
| Gündüz/Gece Anaharı | Oto |
| Güç Kaynağı | 3 VDC |
| Çalışma Sıcaklığı | -25 °C ila 60 °C (-13 °F ila 140 °F) |
| Depolama sıcaklığı | -25 °C ila 60 °C (-13 °F ila 140 °F) |
| Çalışma Nemi | %10 ila %90 |
| IP Oranı | IP66 |
| Boyut (GxYxD) | 74,1 mm x 72,35 mm x 53 mm |
| Ağırlık | 155 gr |

ČEŠTINA

Popis obrázků

1 Vzhled

- Nastavovací páka
- Objektiv
- Doplňkového světla

2 Registrace detektoru Tri-T AM

Poznámka: Před následujícími procedurami se ujistěte, že proběhla úspěšná registrace detektoru Tri-T AM.

3 Instalace a registrace kamery

Návod k obsluze

Další informace a nápovědu k ovládání získáte naskenováním kódu QR.

Technické údaje

| | |
|--------------------------|---------------------------------|
| Zorný úhel | 137,2° (H), 80,1° (V) |
| Typ obrázku | JPEG |
| Rozlišení | 640 x 480, 320 x 240, 160 x 120 |
| Doplňkového světla | Infračervené osvětlení |
| Dosah doplňkového světla | 15 m |
| Přepínač režimů den/noc | Aut. |
| Napájení | 3 V stejnosm |
| Provozní teplota | -25 až 60 °C |
| Skladovací teplota | -25 až 60 °C |
| Provozní vlhkost | 10 % až 90 % |
| Krytí IP | IP66 |
| Rozměr (Š x V x H) | 74,1 mm x 72,35 mm x 53 mm |
| Hmotnost | 155 g |

DANSK

Diagramoversigt

1 Udseende

- Justeringshåndtag
- Objektiv
- Udfyldningslysets

2 Registrering af Tri-T AM-detektor

Bemærk: Du skal sikre dig, at Tri-T AM-detektoren er korrekt registreret, før du udfører følgende handlinger.

3 Installation og registrering af kamera

Brugervejledning

Scan QR-koden for at få flere oplysninger og hjælp til betjening.

Specifikation

| | |
|---------------------------------|---------------------------------|
| Feltvinkel | 137,2° (H), 80,1° (V) |
| Billedtype | JPEG |
| Opløsning | 640 x 480, 320 x 240, 160 x 120 |
| Udfyldningslysets | Infrarødt lys |
| Rækkevidde for udfyldningslyset | 15 m |
| Dag-/natskift | Automatisk |
| Strømforsyning | 3 V jævnstrøm |
| Driftstemperatur | -25 °C til 60 °C |
| Opbevaringstemperatur | -25 °C til 60 °C |
| Fugtighed ved drift | 10 til 90 % |
| IP-klassificering | IP66 |
| Mål (BxHxD) | 74,1 mm x 72,35 mm x 53 mm |
| Vægt | 155 g |

MAGYAR

Az ábra jelölései

1 Külső megjelenés

- Állító fogantyú
- Objektív
- Derítőlámpa

2 Tri-T AM érzékelő regisztrálása

Megjegyzés: A következő műveletek elkezdése előtt, bizonyosodjon meg, hogy a Tri-T AM érzékelőt sikeresen regisztrálta.

3 Kamera telepítése és regisztrálása

Felhasználói útmutató

Szkennelje be a QR-kódot további információért és üzemeltetési segítségért.

Specifikáció

| | |
|---------------------------|----------------------------|
| Mezőszög | 137,2°(V), 80,1°(F) |
| Kép típusa | JPEG |
| Felbontás | 640*480, 320*240, 160*120 |
| Derítőlámpa | Infravörös fény |
| Kitöltési tartomány | 15 m |
| Nappali/éjszakai kapcsoló | Automatikus |
| Tápellátás | 3 V DC |
| Üzemi hőmérséklet | -25 °C – 60 °C |
| Tárolási hőmérséklet | -25 °C – 60 °C |
| Üzemi páratartalom | 10% – 90% |
| IP-védettség | IP66 |
| Méreték (szé x ma x mé) | 74,1 mm x 72,35 mm x 53 mm |
| Súly | 155 g |

POLSKI

Opis diagramu

1 Elementy urządzenia

- Dźwignia regulacyjna
- Obiektyw
- Oświetlenia wypełniającego

2 Rejestracja detektora AM Tri-T

Uwaga: przed wykonaniem poniższych procedur należy upewnić się, że rejestracja detektora AM Tri-T powiodła się.

3 Instalacja i rejestracja kamery

Podręcznik użytkownika

Zeskanuj kod QR, aby uzyskać więcej informacji i opisów procedur.

Specyfikacje

| | |
|--------------------------------|-----------------------------------|
| Kąt widzenia | 137,2° (poziomo), 80,1° (pionowo) |
| Typ obrazu | JPEG |
| Rozdzielczość | 640 x 480, 320 x 240, 160 x 120 |
| Oświetlenia wypełniającego | Promiennik podczerwieni |
| Zasięg wypełnienia | 15 m |
| Przełącznik trybu dzień/noc | Automatycznie |
| Zasilanie | 3 V DC |
| Temperatura (użytkowanie) | Od -25°C do +60°C |
| Temperatura (przechowywanie) | Od -25°C do +60°C |
| Wilgotność (użytkowanie) | Od 10% do 90% |
| Stopień ochrony IP | IP66 |
| Wymiary (szer. x wys. x głęb.) | 74,1 mm x 72,35 mm x 53 mm |
| Waga | 155 g |

ROMÂNĂ

Referințe diagramă

1 Aspect

- Manetă de reglare
- Obiectiv
- Lumina de umplere

2 Înregistrarea detectorului Tri-T AM

Notă: Trebuie să vă asigurați că înregistrarea detectorului Tri-T AM a fost efectuată cu succes înainte de a efectua următoarele proceduri.

3 Instalarea și înregistrarea camerei

Manual de utilizare

Scanați codul QR pentru mai multe informații și ajutor de operare.

Specificații

| | |
|----------------------------|--|
| Unghi câmp | 137,2°(H), 80.1°(V) |
| Tip imagine | JPEG |
| Rezoluție | 640*480, 320*240, 160*120 |
| Lumina de umplere | Lumină infraroșie |
| Interval de umplere | 15 m |
| Comutare zi/noapte | Automat |
| Alimentare electrică | 3 Vcc |
| Temperatura de funcționare | De la -25 °C până la 60 °C (de la -13 °F până la 140 °F) |
| Temperatura de depozitare | De la -25 °C până la 60 °C (de la -13 °F până la 140 °F) |
| Umiditatea de funcționare | De la 10% până la 90% |
| Evaluare IP | IP66 |
| Dimensiune (LxIxD) | 74,1 mm x 72,35 mm x 53 mm |
| Greutate | 155g |

SLOVENČINA

Referenčne schémy

1 Vzhľad

- Nastavovacia páčka
- Objektív
- Doplnkového svetla

2 Registrácia detektora Tri-T AM

Poznámka: Pred vykonaním ďalších postupov je nutné skontrolovať, či registrácia detektora Tri-T AM bola úspešná.

3 Inštalácia a registrácia kamery

Návod na používanie

Ak chcete získať ďalšie informácie a pokyny na používanie, naskenujte QR kód.

Špecifikácie

| | |
|--------------------------|------------------------------------|
| Uhlo zorného poľa | 137,2° (H), 80,1° (V) |
| Typ obrazu | JPEG |
| Rozlíšenie | 640×480, 320×240, 160×120 |
| Doplnkového svetla | Infračervené svetlo |
| Dosah doplnkového svetla | 15 m |
| Prepínač režimov deň/noc | Automatický |
| Zdroj napájania | 3 V DC |
| Prevádzková teplota | -25 °C až 60 °C (-13 °F až 140 °F) |
| Teplota uskladnenia | -25 °C až 60 °C (-13 °F až 140 °F) |
| Prevádzková vlhkosť | 10 % až 90 % |
| Trieda ochrany IP | IP66 |
| Rozmery (Š x D x H) | 74,1 mm x 72,35 mm x 53 mm |
| Hmotnosť | 155 g |

ΕΛΛΗΝΙΚΑ

Αναφορές διαγράμματος

1 Εμφάνιση

- Μοχλός ρύθμισης
- Φακός
- Φως πλήρωσης

2 Εγγραφή ανιχνευτή Tri-T AM

Σημείωση: Θα πρέπει να διασφαλίσετε ότι η εγγραφή του ανιχνευτή Tri-T AM είναι επιτυχής πριν από τις εξής διαδικασίες.

3 Εγκατάσταση και εγγραφή κάμερας

Εγχειρίδιο χρήστη

Σαρώστε τον κώδικα QR για περισσότερες πληροφορίες και βοήθεια λειτουργίας.

Προδιαγραφές

| | |
|-------------------------|--------------------------------------|
| Γωνία πεδίου | 137,2°(O), 80,1°(K) |
| Τύπος εικόνας | JPEG |
| Ανάλυση | 640*480, 320*240, 160*120 |
| Φως πλήρωσης | Υπερύθρος φωτισμός |
| Εμβέλεια πλήρωσης | 15 m |
| Διακόπτης ημέρας/νυκτός | Αυτόματα |
| Τροφοδοσία | 3 VDC |
| Θερμοκρασία λειτουργίας | -25 °C έως 60 °C (-13 °F έως 140 °F) |
| Θερμοκρασία φύλαξης | -25 °C έως 60 °C (-13 °F έως 140 °F) |
| Υγρασία λειτουργίας | 10% έως 90% |
| Βαθμός IP | IP66 |
| Διαστάσεις (ΠxΥxΒ) | 74,1 mm x 72,35 mm x 53 mm |
| Βάρος | 155 g |

HRVATSKI

Grafički prikazi

1 Izgled

- Poluga za podešavanje
- Objektiv
- Svjetlo ispunne

2 Prijava Tri-T AM detektora

Napomena: Trebali biste se pobrinuti za uspješnu prijavu Tri-T AM detektora prije sljedećih postupaka.

3 Instalacija i prijava kamere

Korisnički priručnik

Za više informacija i pomoć skenirajte QR kod.

Specifikacija

| | |
|-------------------------------------|------------------------------------|
| Kut polja | 137,2° (H), 80,1° (V) |
| Vrsta slike | JPEG |
| Razlučivost | 640*480, 320*240, 160*120 |
| Svjetlo ispunne | Infračrveno svjetlo |
| Raspon ispunne | 15 m |
| Prekidač dan/noć | Automatski |
| Napajanje | 3 VDC |
| Ograničenje temperature | -25 °C do 60 °C (-13 °F do 140 °F) |
| Temperatura skladištenja | -25 °C do 60 °C (-13 °F do 140 °F) |
| Vlažnost | 10 % do 90 % |
| Stupanj zaštite elektroničke opreme | IP66 |
| Dimenzije (ŠxVxD) | 74,1 mm x 72,35 mm x 53 mm |
| Težina | 155 g |

УКРАЇНСЬКА

Пояснення до схеми

1 Зовнішній вигляд

- Регулювальний важіль
- Об'єктив
- Джерел заповнювального світла

2 Реєстрація датчика захисту від маскування з потрійною технологією виявлення

Примітка: Перед виконанням подальших дій переконайтеся, що реєстрацію датчика захисту від маскування з потрійною технологією виявлення було успішно виконано.

3 Установлення і реєстрація камери

Посібник користувача

Зіскануйте QR-код для отримання додаткової інформації та довідки щодо використання.

Технічні характеристики

| | |
|--|--|
| Кут огляду | 137,2°(Г), 80,1°(В) |
| Тип зображення | JPEG |
| Роздільна здатність | 640*480, 320*240, 160*120 |
| Джерел заповнювального світла | Інфрачервоне світло |
| Дальність дії джерела заповнювального світла | 15 м |
| Перемикання між денним та нічним режимом | Авто |
| Живлення | 3 В постійного струму |
| Робоча температура | Від -25 °C до 60 °C (від -13 °F до 140 °F) |
| Температура зберігання | Від -25 °C до 60 °C (від -13 °F до 140 °F) |
| Робоча вологість повітря | Від 10% до 90% |
| Ступінь захисту оболонки | IP66 |
| Розміри (ШxВxГ) | 74,1 мм x 72,35 мм x 53 мм |
| Вага | 155 г |

SLOVENŠČINA

Referenčni diagrami

1 Pregled naprave

- Nastavitvena ročica
- Leča
- Luči za osvetljavo

2 Registracija detektorja Tri-T AM

Opomba: Pred naslednjimi postopki morate zagotoviti, da je bila registracija detektorja Tri-T AM uspešna.

3 Namestitev in registracija kamere

Uporabniški priročnik

Če želite več informacij in pomoč pri delovanju, optično preberite kodo QR.

Tehnični podatki

| | |
|----------------------------|--|
| Kot polja | 137,2°(V), 80,1°(N) |
| Vrsta slike | JPEG |
| Ločljivost | 640*480, 320*240, 160*120 |
| Luči za osvetljavo | Infrardeča svetloba |
| Domet osvetljave | 15 m |
| Stikalo dan/noč | Samodejno |
| Napajanje | 3 VDC |
| Operativna temperatura | −25 °C do 60 °C (−13 °F do 140 °F) |
| Temperatura skladiščenja | −25 °C do 60 °C (−13 °F do 140 °F) |
| Razpon vlage pri delovanju | od 10 do 90 % |
| Hitrost IP | IP66 |
| Mere (Š x V x G) | 74,1 mm x 72,35 mm x 53 mm |
| Teža | 155 g |

SRPSKI

Reference dijagrama

1 Izgled

- Točkič za podešavanje
- Sočivo
- Dopunskog svetla

2 Upis Tri-T AM detektora

Napomena: Proverite da li je upis Tri-T AM detektora uspešno izvršen pre narednih postupaka.

3 Instalacija i upis kamere

Korisnički priručnik

Skenirajte QR kôd za više informacija i pomoć prilikom rada.

Specifikacija

| | |
|--------------------------|--|
| Ugao polja | 137,2°(H), 80,1°(V) |
| Tip slike | JPEG |
| Rezolucija | 640*480, 320*240, 160*120 |
| Dopunskog svetla | Infracrveno svetlo |
| Dopunski opseg | 15 m |
| Prekidač dan/noć | Automatski |
| Napajanje | 3 VDC |
| Radna temperatura | -25 °C do 60 °C (-13 °F do 140 °F) |
| Temperatura skladištenja | -25 °C do 60 °C (-13 °F do 140 °F) |
| Radna vlažnost | Od 10 % do 90 % |
| IP brzina | IP66 |
| Dimenzija (ŠxVxD) | 74,1 mm X 72,35 mm X 53 mm |
| Težina | 155 g |

SVENSKA

Diagramreferenser

1 Översikt

- Justerspåk
- Objektiv
- Fyllningsljus

2 Registrering av Tri-T AM-detektor

Obs! Du bör säkerställa att Tri-T AM-detektorn har registrerats innan du fortsätter med förfarandet.

3 Installation och registrering av kamera

Bruksanvisning

Skanna QR-koden för mer information och hjälp med funktioner.

Specifikationer

| | |
|-------------------------|--|
| Fältvinkel | 137,2° (H), 80,1° (V) |
| Bildtyp | JPEG |
| Upplösning | 640 x 480, 320 x 240, 160 x 120 |
| Fyllningsljus | Infrarött ljus |
| Fyllningsintervall | 15 m |
| Dag/nattomkopplare | Auto |
| Strömförsörjning | 3 V likspänning |
| Drifttemperatur | -25 °C till 60 °C (-13 °F till 140 °F) |
| Förvaringstemperatur | -25 °C till 60 °C (-13 °F till 140 °F) |
| Luftfuktighet vid drift | 10 till 90 % |
| IP-klassificering | IP66 |
| Mått (B x H x D) | 74,1 mm x 72,35 mm x 53 mm |
| Vikt | 155 g |

NORSK

Diagramreferanser

1 Utseende

- Justeringsspåk
- Linse
- Fyllelys

2 Tri-T AM-detektorregistrering

Merk: Du må se til at registrering av Tri-T AM-detektor lyktes før følgende prosedyrer.

3 Kameramontering og registrering

Brukerhåndbok

Skann QR-koden for mer informasjon og driftshjelp.

Spesifikasjon

| | |
|------------------------|--|
| Feltvinkel | 137,2°(H), 80,1°(V) |
| Bildetype | JPEG |
| Oppløsning | 640*480, 320*240, 160*120 |
| Fyllelys | Infrarødt lys |
| Fylleområde | 15 m |
| Dag-/nattbryter | Auto |
| Strømforsyning | 3 VDC |
| Driftstemperatur | -25 °C til 60 °C |
| Oppbevaringstemperatur | -25 °C til 60 °C |
| Driftsluftfuktighet | 10 % til 90 % |
| IP-klassifisering | IP66 |
| Dimensjon (BxHxD) | 74,1 mm x 72,35 mm x 53 mm |
| Vekt | 155 g |

