

# Videosorveglianza IP e Analogico

CATALOGO  
APRILE  
-  
2026

**HiWATCH**  
selection

**HIKVISION**



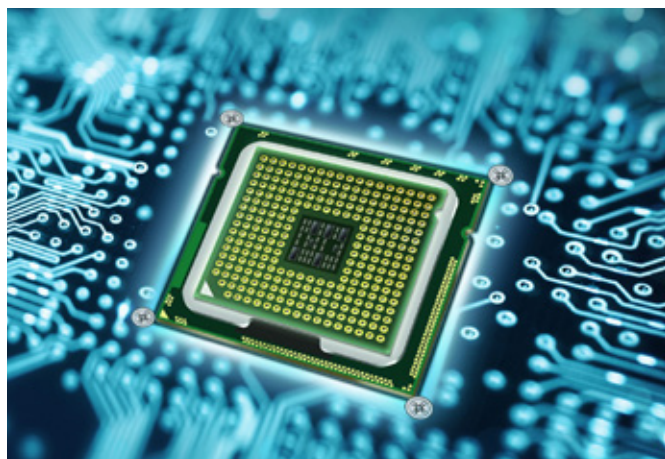


# TECNOLOGIA MOTION 3.0

## CLASSIFICA PERSONE E VEICOLI

Motion 3.0 con tecnologia AcuSense rileva e classifica persone e veicoli, escludendo altri oggetti in movimento, migliorando l'affidabilità del sistema fino al 90%. Offre inoltre una funzione di ricerca rapida che consente all'operatore di distinguere automaticamente le registrazioni contenenti persone e veicoli, garantendo risparmio di tempo nella ricerca ed evitando così di rivedere inutilmente ore di filmati. Questo risultato è possibile grazie alla tecnologia avanzata che utilizza algoritmi di tipo Deep Learning e un hardware con una architettura GPU (Graphic Process Unit) di elaborazione grafica per un'analisi video avanzata.

### GPU (Graphic Processing Unit)



- Tecnologia Powered By AcuSense
- Dvr Penta Hybrid
- Funzioni Smart E Codifica H265+

### Algoritmo Deep Learning



- Risoluzione fino a 4K
- Gestione HDD avanzata
- Integrazione App e Vms

# SUPER ColorVu 3.0

Con Super ColorVu 3.0, Hikvision ridefinisce il concetto di visione a colori h24 offrendo un livello superiore di nitidezza, dettaglio e fedeltà cromatica, anche nelle condizioni ambientali più critiche. Alla base di questa innovazione vi è un sistema di elaborazione del segnale intelligente che sfrutta l'Intelligenza Artificiale per analizzare ed elaborare ogni fotogramma in tempo reale, ottimizzando nitidezza, fedeltà cromatica, riduzione del rumore e precisione dei colori. Il processore di nuova generazione interviene su ogni fotogramma adattando dinamicamente i parametri di imaging al contesto operativo, assicurando qualità visiva costante e immagini sempre più definite. Grazie ad un'architettura hardware potenziata e a componenti progettati per lavorare in sinergia con l'AI, Super ColorVu 3.0 non si limita a migliorare la qualità dell'immagine, ma rafforza l'efficacia dell'intero sistema di videosorveglianza, fissando un nuovo standard.



ColorVu 2.0 senza luce supplementare



ColorVu 3.0 senza luce supplementare

## ACUSEARCH

GESTIONE EFFICACE DELLA SICUREZZA

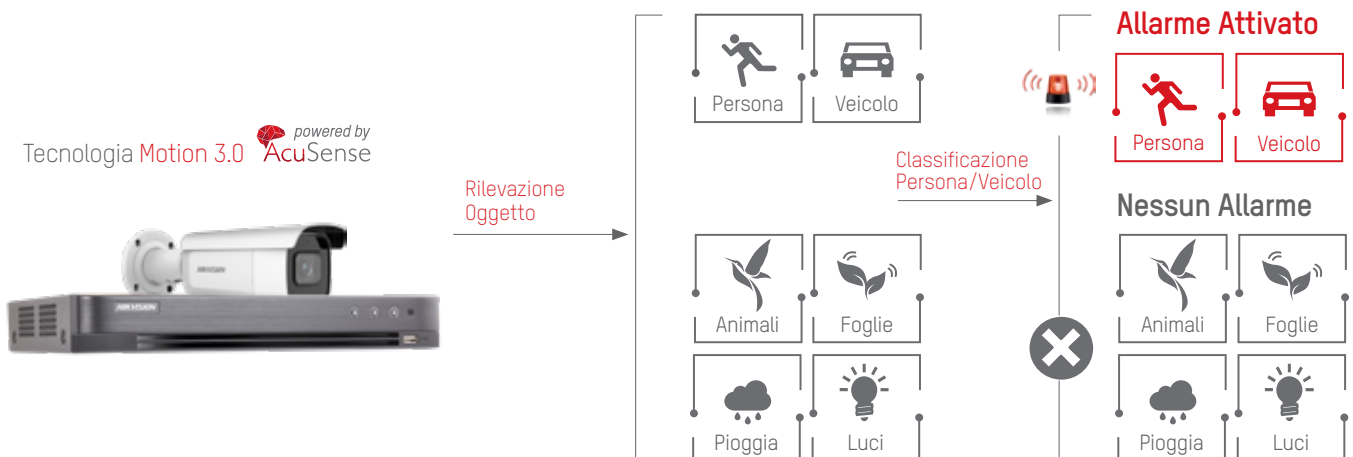


La nuova funzione AcuSearch rappresenta un ulteriore upgrade tecnologico dell'offerta Hikvision. Grazie a questa funzionalità, con l'utilizzo di telecamere e NVR AcuSense, è possibile gestire la ricerca, il playback e quindi la gestione della sicurezza in maniera ancora più efficiente ed efficace. Con AcuSearch è possibile selezionare dalle immagini registrate una persona specifica, andando oltre il filtro generico di AcuSense basato su presenze umane, e rivedere tutte le immagini relative a quella selezione. Ciò consente di rivedere i movimenti di un soggetto, individuare un sospetto, seguire un intruso o monitorare i movimenti di una persona smarrita con maggiore facilità e velocità. Il pacchetto di videosorveglianza è veramente unico e completo, AcuSearch va ad unirsi a un ampio ventaglio di tecnologie già presenti (AcuSense, ColorVu Smart Hybrid Light,...) rendendo la proposta TVCC Hikvision uno strumento potente e innovativo per una completa gestione della sicurezza.

## HUMAN & VEHICLE DETECTION

DISCRIMINAZIONE FALSI ALLARMI E AFFIDABILITÀ

A differenza dei tradizionali sistemi di videosorveglianza di analisi video, l'algoritmo Deep Learning di AcuSense discrimina gli oggetti in movimento all'interno della scena, li analizza tramite i suoi algoritmi e quindi li classifica, distinguendo persone e veicoli rispetto ad altri tipi di oggetti: animali, pioggia, foglie o altro. Con AcuSense è possibile ridurre il numero di falsi allarmi fino al 90%, con conseguente incremento dell'efficacia del sistema e ottimizzazione dei costi, a garanzia di un'elevata soddisfazione del cliente.



## ColorVu I COLORI DEL BUIO

ColorVu rappresenta la massima espressione tecnica della qualità video a colori. La tecnologia di ripresa ad alta sensibilità assicura prestazioni video superiori con immagini e colori luminosi e vividi, anche in condizioni di buio in risoluzione fino a 6MP, per un'esperienza visiva superiore e senza compromessi 24/7. Le performance e la flessibilità di installazione rendono queste telecamere ideali per l'utilizzo in tutte le applicazioni residenziali e small business. Ottenere informazioni efficaci in assenza di colore può risultare complicato. L'assenza dei colori infatti può portare a perdita di informazioni essenziali, ad esempio i dettagli di una persona, il numero di targa oppure il colore di un'automobile. Indipendentemente dal giorno o dalla notte, le telecamere ColorVu catturano dettagli vividi a colori in alta risoluzione, anche in condizioni di scarsa illuminazione. Questo è possibile soprattutto grazie alla tecnologia all'avanguardia incorporata nell'obiettivo e nel sensore. L'innovativa tecnologia Smart Hybrid Light arricchisce la gamma di prodotto con le telecamere dotate di doppi illuminatori sia a luce bianca che luce IR. Le telecamere garantiscono maggiore discrezionalità anche in condizioni di buio utilizzando gli illuminatori IR. In caso di evento d'allarme, la telecamera attiverà gli illuminatori a luce bianca per offrire immagini a colori vividi, e ricche di dettagli importanti.



### Tecnologia IP

Apertura F 1.0

Sensore 0.0005 Lux

Accensione in assenza di luce

Gestione 3D del colore

WDR fino a 130 dB

## DETTAGLI VIVIDI ANCHE DI NOTTE

Ottenere informazioni efficaci in assenza di colore può risultare complicato. L'assenza dei colori infatti può portare a perdita di informazioni essenziali, ad esempio i dettagli di una persona, il numero di targa oppure il colore di un'automobile. Indipendentemente dal giorno o dalla notte, le telecamere ColorVu catturano dettagli vividi a colori in alta risoluzione, anche in condizioni di scarsa illuminazione. La Super Apertura F 1.0 consente di raccogliere un quantitativo superiore di luce e ottenere immagini più luminose, anche in condizioni di scarsa illuminazione.

### ColorVu IP



#### Hardware Avanzato

Apertura F 1.0, Sensore 0.0005 Lux

#### Tecnologia Innovativa

Gestione 3D del colore, WDR fino a 130dB

#### Led Luce Bianca

Accensione in assenza di luce

# SENSORE DI ALTA QUALITÀ & CODEC H265+

La presenza del sensore con tecnologia avanzata garantisce una sensibilità fino a 0.0003 Lux @F1.0 e un'eccellente gestione del controllo luce grazie al WDR 130 dB, migliorando enormemente le prestazioni. La tecnologia del colore 3D realizza una resa cromatica precisa e rivela immagini e dettagli con colori accurati anche di notte, mostrando un livello di dettagli superiore rispetto a quanto percepito dall'occhio umano. Gli obiettivi sono dotati di un rivestimento BBAR (Broad-Band Anti-Reflection) e di un vetro Extra-Low Dispersion (ED) in grado di ridurre il bagliore di luce e riprodurre in modo efficace la nitidezza e la saturazione del colore di un'immagine.

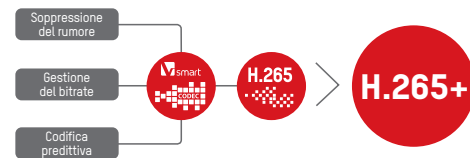
## Telecamera Convenzionale



## Telecamera ColorVu



H265+ è un algoritmo di compressione video proprietario che riduce la larghezza di banda richiesta, a vantaggio dell'infrastruttura di rete, dei requisiti e dei relativi costi di archiviazione. H.265+ migliora ed ottimizza le prestazioni del sistema e permette risoluzioni Megapixel.



# TANDEM VU, IL NUOVO CONCETTO DI PTZ



TandemVu offre due telecamere in un unico dispositivo: una telecamera fissa bullet di tipo ColorVu + una telecamera PTZ dotata di tecnologia AcuSense. Il tutto potenziato da tecnologia DarkFighter, per non temere nemmeno il buio assoluto. Il risultato è la capacità di rilevare e discriminare persone e veicoli in modo ancor più puntuale ed affidabile, anche in condizioni di luce scarsa o nulla. I potenti algoritmi alla base delle tecnologie AcuSense e DarkFighter, l'ausilio di illuminatori IR con portata fino a 100m e gli illuminatori a luce bianca, permettono di soddisfare le più svariate esigenze di sicurezza. WDR 120DB per combattere il controllo luce, risoluzione da 2 a 4MP e zoom 15x e 25x chiudono il cerchio delle performance di questa telecamera.

# FUNZIONI SMART: SEGNALAZIONI ACCURATE



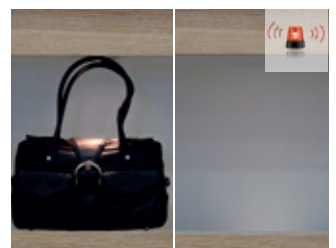
Line Crossing Detection



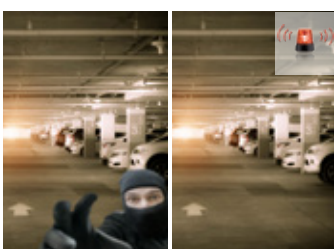
Intrusion Detection



Unattended Baggage Detection



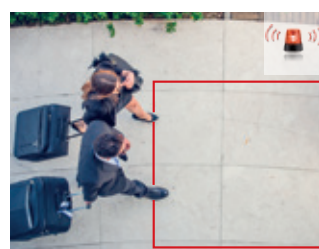
Object Removal Detection



Sudden Scene Change Detection



Face Capture



Region Entrance Detection



Region Exiting Detection

# SMART HYBRID LIGHT

EASY IP 1.0+E (2MP, 4MP, 4K)



## Bullet Fixed Focal



DS-2CD1023G2E-LIU [2MP]

DS-2CD1043G2E-LIU [4MP]

DS-2CD1083G2E-LIU [4K]



- Lunghezza Focale: 2.8mm
- Sensore: 1/3" Scan CMOS
- Portata illuminatore: 30m IR+Luce bianca
- Motion detection (Uomo/Veicolo)
- Staffe: 1, 2, 3

## Turret Fixed Focal



DS-2CD1323G2E-LIU [2MP]

DS-2CD1343G2E-LIU [4MP]

DS-2CD1383G2E-LIU [4K]



- Lunghezza Focale: 2.8mm
- Sensore: 1/3" Scan CMOS
- Portata illuminatore: 30m IR+Luce bianca
- Motion detection (Uomo/Veicolo)
- Staffe associate: 1, 2, 6, 8, 38, 39

## Bullet Varifocal Dual Light Motorizzata



DS-2CD1643G2E-LIZU [4MP]



- Lunghezza Focale: 2.8-12mm
- Sensore: 1/3" Scan CMOS
- Portata illuminatore: 50m IR+Luce bianca
- Motion detection (Uomo/Veicolo)
- Staffe: 1, 2, 4, 5, 6

## Turret Varifocal Dual Light Motorizzata



DS-2CD1H43G0E-IZ [4MP]



- Lunghezza Focale: 2.8-12mm
- Sensore: 1/3" Scan CMOS
- Portata illuminatore: 30m IR+Luce bianca
- Motion detection (Uomo/Veicolo)
- Staffe: 1, 2, 17, 18

## Dome Fixed Focal



DS-2CD1183G2E-LIU [4K]



- Lunghezza Focale: 2.8mm
- Sensore: 1/2.7" Progressive Scan CMOS
- Portata illuminatore: IR + Luce Bianca 30m
- Human & Vehicle Detection
- Staffe: 1, 2, 18, 19

## Dome Varifocal Dual Light Motorizzata



DS-2CD1723G2E-LIZU [2MP]

DS-2CD1743G2E-LIZU [4MP]



- Lunghezza Focale: 2.8-12mm
- Sensore: 1/3" Progressive Scan CMOS
- Portata illuminatore: IR + Luce Bianca 30m
- Human & Vehicle Detection
- Staffe: 1, 2, 18, 19

## EASY IP 1.0+E (2MP)



### Bullet Brandeggiata



DS-2CD1A23G0-IZU [2MP]



- Lunghezza Focale: 2.8-12mm
- Sensore: 1/2.7" Progressive Scan CMOS
- Portata Illuminatore Led: 50m
- Rotazione PAN e TILT motorizzata con angolo PAN da -100° a 100° e angolo TILT da -20° a 45°
- Motion detection, video tampering e gestione ROI

## SUPERCOLORVU 3.0

### SERIE 1



### Bullet Fixed Focal



DS-2CD1047S3H-LIU [4MP]



- Lunghezza Focale: 2.8mm
- Sensore: 1/1.8" Progressive Scan CMOS
- Portata illuminatore: IR + Luce Bianca 30m
- Human & Vehicle Detection
- Staffe: 1, 2, 3

### Turret Fixed Focal



DS-2CD1347S3H-LIU [4MP]



- Lunghezza Focale: 2.8mm
- Sensore: 1/1.8" Progressive Scan CMOS
- Portata illuminatore: IR + Luce Bianca 30m
- Human & Vehicle Detection
- Staffe: 1, 2, 10, 11, 20

# MOTION 3.0 ACUSENSE SMART HYBRID LIGHT

SERIE 2 (2MP, 4MP, 4K)



## Bullet Fixed Focal



DS-2CD2043G2-LI [4MP]

DS-2CD2083G2-LI [4K]



- Lunghezza Focale: 2.8mm
- Sensore: 1/3" [2043], 1/2.8" [8362] Progressive Scan CMOS
- Portata Illuminatore Led: IR + Luce Bianca 40m
- Smart Event: Line crossing, intrusion, region entrance, region exiting, discriminazione Uomo/Veicolo
- Staffe: 1, 2, 3

## Bullet Fixed Focal



DS-2CD2T23G2-2LI [2MP]

DS-2CD2T43G2-2LI [4MP]

DS-2CD2T83G2-4LI [4K]



- Lunghezza Focale: 4mm
- Sensore: 1/2" [23G2], 1/3" [43G2], 1/2.8" [83G2] Progressive Scan CMOS
- Portata Illuminatore Led: IR + Luce Bianca 60m [-2LI], 80m [-4LI]
- Smart Event: Line crossing, intrusion, region entrance, region exiting, discriminazione Uomo/Veicolo
- Staffe: 1, 4, 5

## Bullet Varifocal Motorizzata



DS-2CD2623G2-LIZSU [2MP]

DS-2CD2643G2-LIZSU [4MP]

DS-2CD2683G2-LIZSU [4K]



- Lunghezza Focale: 2.8-12mm
- Sensore: 1/2.8" [23G2], 1/3" [43G2], 1/2.8" [83G2] Progressive Scan CMOS
- Portata Illuminatore Led: IR + Luce Bianca 60m
- Smart Event: Line crossing, intrusion, discriminazione Uomo/Veicolo, Face detection
- Staffe: 2, 4, 5

## Dome Fixed Focal



DS-2CD2143G2-LI [2MP]

DS-2CD2183G2-LI [4MP]



- Lunghezza Focale: 2.8mm
- Sensore: 1/3" [43G2], 1/2.8" [83G2] Progressive Scan CMOS
- Portata Illuminatore Led: IR + Luce Bianca 30m
- Smart Event: Line crossing, intrusion, discriminazione Uomo/Veicolo, Face detection
- Staffe: 1, 2, 17, 18, 19

## Turret Fixed Focal



DS-2CD2343G2-LI [4MP]

DS-2CD2383G2-LI [4K]



- Lunghezza Focale: 2.8mm
- Sensore: 1/3" [43G2], 1/2.8" [83G2] Progressive Scan CMOS
- Portata Illuminatore Led: IR + Luce Bianca 30m
- Smart Event: Line crossing, intrusion, discriminazione Uomo/Veicolo, Face detection
- Staffe: 2, 10

## Dome Varifocal Motorizzata



DS-2CD2743G2-LIZSU [4MP]

DS-2CD2783G2-LIZSU [4K]



- Lunghezza Focale: 2.8-12mm
- Sensore: 1/3" [43G2], 1/2.8" [83G2] Progressive Scan CMOS
- Portata Illuminatore Led: IR + Luce Bianca 40m
- Smart Event: Line crossing, intrusion, discriminazione Uomo/Veicolo, Face detection
- Staffe: 1, 2, 17, 18, 19

# SERIE 2 MOTION 2.0

EASY IP 2.0 + (2MP, 4MP, 4K)



## Turret Varifocal Motorizzata



DS-2CD2H23G2-IZS [2MP]

DS-2CD2H43G2-IZS [4MP]

DS-2CD2H83G2-IZS [4K]



- Lunghezza Focale: 2.8-12mm
- Sensore: 1/2.8" [H23G2-IZS]; 1/3" [H43G2-IZS]; 1/2.5" [H83G2-IZS] Progressive Scan CMOS
- Portata Illuminatore Led: 40m Exir [H23G2-IZS]; [H43G2-IZS]; 30m Exir 2.0 [H83G2-IZS]
- Smart Event: line crossing, intrusion, region entrance, region exiting, face detection
- Staffe: 1, 2

# COLORVU

EASY IP (4MP, 6MP)



## Bullet ColorVu Fixed Focal



DS-2CD1067G2-L [6MP]



- Lunghezza Focale: 2.8mm
- Sensore: 1/2.7" [1047G2-L]; 1/2.4" [1067G2-L] Progressive Scan CMOS
- Portata Illuminatore Led: 30m con luce bianca
- Motion Detection, Discriminazione Uomo/Veicolo
- Staffe: 3

## Turret ColorVu Fixed Focal



DS-2CD1367G2-L [6MP]



- Lunghezza Focale: 2.8mm
- Sensore: 1/3" [1347G2-L]; 1/2.4" [1367G2-L] Progressive Scan CMOS
- Portata Illuminatore Led: 30m con luce bianca
- Motion Detection, Discriminazione Uomo/Veicolo
- Staffe: 1, 2, 6

## Bullet ColorVu Smart Hybrid Light



DS-2CD1047G2H-LIU [4MP]



- Lunghezza focale 2.8mm
- Sensore 1/3" Progressive Scan CMOS
- Motion Detection, Discriminazione Uomo/Veicolo
- Staffe: 3

## Turret ColorVu Smart Hybrid Light



DS-2CD1347G2H-LIU [4MP]



- Lunghezza focale 2.8mm
- Sensore 1/3" Progressive Scan CMOS
- Motion Detection, Discriminazione Uomo/Veicolo
- Staffe: 1, 2, 6

# MOTION 3.0 ACUSENSE LIVE GUARD

SERIE 2 SMART HYBRID LIGHT (2MP, 4MP, 4K)



## Bullet Fixed Focal Live Guard



DS-2CD2043G2-LI2U/SL [4MP]

DS-2CD2083G2-LI2U/SL [4K]



- Lunghezza Focale: 2.8mm
- Sensore: 1/3" [43G2], 1/2.8" [83G2] Progressive Scan CMOS
- Portata Illuminatore Led: IR + Luce Bianca 40m
- Smart Event: Line crossing, intrusion, discriminazione Uomo/Veicolo, Face detection
- Staffe: 1, 2, 3

## Turret Fixed Focal Live Guard



DS-2CD2343G2-LI2U/SL [4MP]

DS-2CD2383G2-LI2U/SL [4K]



- Lunghezza Focale: 2.8mm
- Sensore: 1/3" [43G2], 1/2.8" [83G2] Progressive Scan CMOS
- Portata Illuminatore Led: IR + Luce Bianca 40m
- Smart Event: Line crossing, intrusion, discriminazione Uomo/Veicolo, Face detection
- Staffe: 1, 2, 3

## Bullet Fixed Focal Live Guard



DS-2CD2T43G2-LIS2U/SL [4MP]

DS-2CD2T83G2-LIS2U/SL [4K]



- Lunghezza Focale: 4mm
- Sensore: 1/3" [43G2], 1/2.8" [83G2] Progressive Scan CMOS
- Portata Illuminatore Led: IR + Luce Bianca 60m
- Smart Event: Line crossing, intrusion, discriminazione Uomo/Veicolo, Face detection
- Staffe: 1, 2, 4, 5,

## Bullet Varifocal Motorizzata Live Guard



DS-2CD2643G2-LIZS2U/SL [4MP]

DS-2CD2683G2-LIZS2U/SL [4K]



- Lunghezza Focale: 2.8-12mm
- Sensore: 1/3" CMOS [43G2], 1/2.8" CMOS [83G2]
- Portata Illuminatore Led: IR + Luce Bianca 60m
- Smart Event: Line crossing, intrusion, discriminazione Uomo/Veicolo, Face detection
- Staffe: 2, 4, 5

# COLORVU SMART HYBRID LIGHT

## SERIE 2 SMART HYBRID LIGHT (4MP, 4K)



### Dome Varifocal Motorizzata



DS-2CD2747G2HT-LIZS [4MP]

DS-2CD2787G2HT-LIZS [4K]



- Lunghezza Focale: 2.8-12mm
- Sensore: 1/1.8" Progressive Scan CMOS
- Portata Illuminatore Led: IR + Luce Bianca 40m
- Smart Event: Line crossing, intrusion, region entrance, region exiting, discriminazione Uomo/Veicolo
- Staffe: 1, 2, 41

### Bullet Varifocal Motorizzata



DS-2CD2647G2HT-LIZS [4MP]

DS-2CD2687G2HT-LIZS [4K]



- Lunghezza Focale: 2.8-12mm
- Sensore: 1/1.8" Progressive Scan CMOS
- Portata Illuminatore Led: IR + Luce Bianca 60m
- Smart Event: Line crossing, intrusion, region entrance, region exiting, discriminazione Uomo/Veicolo
- Staffe: 1, 4, 5, 6

### Dome Varifocal Motorizzata PTRZ



DS-2CD2747G2H-LIPTRZS [4MP]

DS-2CD2787G2H-LIPTRZS [4K]



- Lunghezza Focale: 2.8-12mm
- Sensore: 1/1.8" Progressive Scan CMOS
- Portata Illuminatore Led: IR + Luce Bianca 40m
- Smart Event: Line crossing, intrusion, region entrance, region exiting, discriminazione Uomo/Veicolo
- Staffe: 13, 25, 27, 28,

# TELECAMERE FISH EYE

## FISH EYE PANORAMICHE (6MP, 12MP)



### Fish Eye



DS-2CD6365G1-IVS [6MP]

DS-2CD63C5G1-IVS [12MP]



- Sensore: 1/1.8" Progressive Scan CMOS
- Lunghezza Focale: 1.16mm [6365G1-IVS]; 1.29mm [63C5G1-IVS]
- Portata Illuminatore Led: 15m
- Angolo di Visuale: H180° V180°
- Ingressi/Uscite: 1/1 Audio 1/1 Allarme
- Smart Event: line crossing, intrusion, region entrance, region exiting, scene change, audio exception, defocus, unattended baggage, object removal detection
- People counting: conteggio persone in tempo reale in ingresso e uscita
- Queue Management: gestione della coda, persone in fila e tempo di attesa
- **Staffe: 1, 2**

# KIT Wi-Fi

## KIT Wi-Fi (2 MP)



### Kit Wi-Fi



NK42W0H-1T [2MP] HDD 1TB



- n.1 NVR - 4 ingressi IP
- n.4 Telecamere Risoluzione 2MP
- n.5 Cavi di Alimentazione
- n.4 Cavi di Rete
- n.1 Cavo HDMI
- **Staffe: 3**

# COLORVU SMART HYBRID LIGHT

Le telecamere Smart Hybrid Light ColorVu di Hikvision offrono immagini sempre vivide e a colori grazie all'innovativa progettazione dell'obiettivo e del sensore.

La versione panoramica a 180° con rapporto 20:9 amplia significativamente il campo visivo, riducendo drasticamente i punti ciechi e integrando più tecnologie e angolazioni di ripresa in un unico dispositivo, con evidenti vantaggi in termini di copertura e sicurezza. Rispetto alle telecamere convenzionali, che offrono un angolo di visione limitato, le soluzioni panoramiche garantiscono una sorveglianza più estesa e continuativa, risultando ideali per il monitoraggio urbano, ambienti interni di grandi dimensioni e contesti in cui è necessaria una visione completa, come campi sportivi e infrastrutture critiche.

Le telecamere panoramiche Smart Hybrid Light ColorVu sono dotate della tecnologia Dual Lens Fusion Image, che combina due flussi video ad alta risoluzione (6MP) per una qualità dell'immagine superiore e una nitidezza impeccabile.



## PANORAMICHE EASY IP 1.0



### Bullet ColorVu Smart Hybrid Light Wide Angle



DS-2CD1T67G2HP-LIUF/SL [6MP]



- Sensore: 2x1/2.5" Scan CMOS
- Lunghezza Focale: 2x2.8mm
- Panoramica: 180°
- Deterrenza: Live Guard
- Portata illuminatore: 30m IR+Luce bianca
- Motion detection (Uomo/Veicolo)
- Staffe: 3

### Turret ColorVu Smart Hybrid Light Wide Angle



DS-2CD1367G2HP-LIUF/SL [6MP]



- Sensore: 2x1/2.5" Scan CMOS
- Lunghezza Focale: 2x2.8mm
- Panoramica: 180°
- Deterrenza: Live Guard
- Portata illuminatore: 30m IR+Luce bianca
- Motion detection (Uomo/Veicolo)
- Staffe: 10, 11, 16

## PANORAMICHE EASY IP 2.0+



### Bullet ColorVu Smart Hybrid Light Dual Lens



DS-2CD1T83G2P-LIUF/SL [4K]



- Sensore: 1/2.4" Progressive Scan CMOS
- Lunghezza Focale: 2mm
- Panoramica: 180°
- Deterrenza: Live Guard, segnalazione ottico acustica su allarme
- Portata illuminatore: 30m
- Motion detection discriminazione Uomo/Veicolo
- Staffe: 3

### Turret ColorVu Smart Hybrid Light Dual Lens



DS-2CD1383G2P-LIUF/SL [4K]



- Sensore: 1/2.4" Progressive Scan CMOS
- Lunghezza Focale: 2mm
- Panoramica: 180°
- Deterrenza: Live Guard, segnalazione ottico acustica su allarme
- Portata illuminatore: 30m
- Motion detection discriminazione Uomo/Veicolo
- Staffe: 10, 11, 16

# SPEED DOME

## SPEED DOME IP (2"/4"/7") (2MP, 4MP)



### Speed Dome IP 2" Wi-Fi



DS-2DE2204IW-DE3/W [2MP] 4X



- Sensore: 1/2.8" Progressive Scan CMOS
- Lunghezza Focale: 2.8-12mm
- Portata Illuminatore Led: IR 30m
- Smart Event: intrusion, line crossing, region entrance, region exiting, unattended baggage, object removal, audio exception detection
- Privacy Mask
- Staffe: 30

### Speed Dome IP 4"



DS-2DE4215IW-DE [2MP] 15X

DS-2DE4415IW-DE [4MP] 15X



- Sensore: 1/2.8" Progressive Scan CMOS
- Lunghezza Focale: 5-75mm
- Portata Illuminatore Led: IR 100m
- Smart Event: intrusion, line crossing, region entrance, region exiting, unattended baggage, object removal, audio exception detection
- Privacy Mask
- Staffe: 31, 32

### Speed Dome IP 7"



DS-2DE7A232IW-AEB [2MP] 32X

DS-2DE7A425IW-AEB [4MP] 25X



- Sensore: 1/2.8" Progressive Scan CMOS
- Lunghezza Focale: 4.8-153mm
- Portata Illuminatore Led: IR 200m
- Smart Event: line crossing, intrusion, region entrance, region exiting, unattended baggage, object removal, audio exception detection
- Stabilizzatore immagini, EIS, Privacy Mask
- Staffe: 31, 32

# TANDEM VU

## TANDEM VU IP (4") (2MP, 4MP) DARK FIGHTER



### TandemVu IP 4" 25X



DS-2SE4C225MWG-E/26 [2MP]



- Sensore: Fissa 1/2.5" Scan CMOS, PTZ 1/2.8" Scan CMOS
- Lunghezza Focale: Fissa 2.8mm, PTZ 4.8-120mm
- Angolo di visuale: Orizzontale 54.8°-2.8°, Verticale 31.4-1.5°
- Stabilizzatore immagini: EIS
- Portata illuminatore: Luce bianca 30m, IR 100m
- Smart Event: audio exception, region entrance, region exiting, intrusion, line crossing detection
- Staffe: inclusa

### TandemVu IP 4" 25X



DS-2SE4C225MWG-E/12(F0) [2MP]



- Sensore: 1/2.8" Progressive Scan CMOS
- Telecamera fissa: 2.8mm PTZ: 5-125mm
- Portata illuminatore Led: IR100m, luce bianca 30m
- Angolo di Visuale: Orizzontale 106.1°, Verticale 58.8°
- Smart Event: audio exception, region entrance, region exiting, intrusion, line crossing detection
- Stabilizzatore immagini, EIS, Privacy Mask
- Staffe: 31, 32

### TandemVu IP 4" 15X



DS-2SE4C415MWG-E [4MP]



- Sensore: 1/3" Progressive Scan CMOS
- Telecamera fissa: 2.8mm PTZ: 4.8-72mm
- Portata illuminatore Led: IR 100m, Luce bianca 30m
- Angolo di Visuale: Orizzontale 96.1°, Verticale 52.1°
- Smart Event: audio exception, region entrance, region exiting, intrusion, line crossing detection
- Stabilizzatore immagini, EIS, Privacy Mask
- Staffe: 31, 32

## TANDEM VU IP



### TandemVu IP 4X



DS-2SE3C204MWG-E/12 [2MP]



- Sensore: Fissa 1/2.8"; PTZ 1/2.8" Progressive Scan CMOS
- Lunghezza Focale: Fissa 2.8mm; PTZ 2.8-12mm
- Portata illuminatore Led: Fissa 30m; PTZ 40m
- Angolo di Visuale: Fissa: orizzontale 106.1°, verticale 56.8°; PTZ: orizzontale 54.8°-4°, verticale 31.4°-2.3°
- Line crossing, intrusion region exiting, region entrance detection, discriminazione Uomo/Veicolo
- Staffa inclusa, installazione muro, soffitto

### TandemVu IP 4X Wireless Network 4G



DS-2SE3C204MWG-4G/12 [2MP]



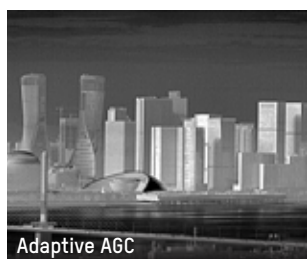
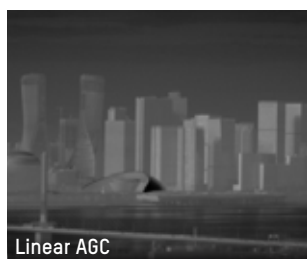
- Sensore: Fissa 1/2.8"; PTZ 1/2.8" Progressive Scan CMOS
- Lunghezza Focale: Fissa 2.8mm; PTZ 2.8-12mm
- Portata illuminatore Led: Fissa 30m; PTZ 40m
- Angolo di Visuale: Fissa: orizzontale 106.1°, verticale 56.8°; PTZ: orizzontale 54.8°-4°, verticale 31.4°-2.3°
- Line crossing, intrusion region exiting, region entrance detection, discriminazione Uomo/Veicolo
- Mobile communication 4G
- Staffa inclusa, installazione muro, soffitto

# VANTAGGI DELLA TECNOLOGIA HEATPRO

Le Telecamere Termiche presentano funzionalità avanzate come l'Auto Gain Control (AGC), il Digital Detail Enhancement (DDE), il 3D Digital Noise Reduction (3D DNR) e l'Auto Calibrazione, offrendo vantaggi in termini di ottimizzazione, definizione, nitidezza e accuratezza delle immagini, garantendo dunque termogrammi di elevata qualità.

## OTTIMIZZAZIONE DELL'IMMAGINE

L'**Auto Gain Control (AGC)** regola la gamma dinamica di un'immagine e ne migliora il contrasto. "AGC Adattivo" è un algoritmo avanzato che ottimizza l'immagine anche in condizioni critiche.



## MAGGIORE DEFINIZIONE

Il **Digital Detail Enhancement (DDE)** si basa su un algoritmo avanzato che assicura un'immagine molto più dettagliata e definita.



## MAGGIORE NITIDEZZA

Il **3D Digital Noise Reduction (3D DNR)**, attraverso un processo di riduzione del rumore del segnale video, rende l'immagine più nitida.



## MAGGIORE ACCURATEZZA

L'**Auto Calibrazione** permette alla telecamera di calcolare la dimensione di ogni oggetto, animale o persona garantendo una rilevazione estremamente accurata.



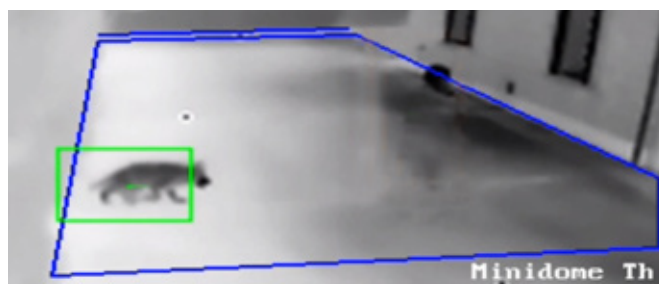
# SEGNALAZIONI PRECISE ED AFFIDABILI

Le **Telecamere Termiche** di ultima generazione utilizzano algoritmi di analisi video avanzata di tipo **Deep Learning** che rilevano e discriminano persone e veicoli da animali, pioggia, foglie o altri oggetti in movimento, causa comune di falsi allarmi. Ciò consente un significativo miglioramento nella precisione della segnalazione dell'evento al sistema di videosorveglianza rispetto alle soluzioni tradizionali. L'algoritmo di Detection è in grado di rilevare le persone provenienti in un gruppo riquadrandoli singolarmente. La combinazione della funzione **Human/Vehicle Detection** con le funzioni **Smart Line Crossing Detection** e **Intrusion Detection** garantisce segnalazioni precise ed affidabili. Le **Telecamere Termiche** sono quindi una soluzione eccellente per il rilevamento dei tentativi di effrazione.

## RILEVAMENTO PERSONA NELL'AREA CONFIGURATA

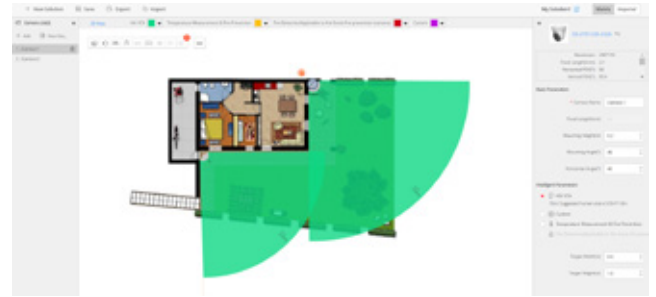


## RILEVAMENTO ANIMALE NELL'AREA CONFIGURATA



# THERMAL DESIGN TOOL

Hikvision ha sviluppato il software Thermal Design Tool, strumento che permette di simulare il posizionamento e l'installazione di una o più Telecamere Termiche in un impianto. Il tool si può utilizzare accedendo direttamente nella piattaforma online al seguente link: <https://tools.hikvision.com/#/lensSelection-thermal?lan=en>



# BI-SPECTRUM HEATPRO

## Bullet Bi-Spectrum



DS-2TD2628-3/EA  
DS-2TD2628-7/EA



- Risoluzione Ottica Termica: Max 256x192
- Risoluzione Ottica Tradizionale: Max 2688x1520
- Lunghezza Focale Tradizionale: 4mm, 4mm
- Lunghezza Focale Termica: 3mm, 7mm
- Sensore Termico: Ossido di Vanadio senza raffreddamento
- Pixel Pitch: 12µm
- Portata Illuminatore Led: 40m
- Staffe: 1, 4, 5

## Bullet Bi-Spectrum



DS-2TD2628-10/EA



- Risoluzione Ottica Termica: Max 256x192
- Risoluzione Ottica Tradizionale: Max 2688x1520
- Lunghezza Focale Tradizionale: 4mm
- Lunghezza Focale Termica: 10mm
- Sensore Termico: Ossido di Vanadio senza raffreddamento
- Pixel Pitch: 12µm
- Portata Illuminatore Led: 40m
- Staffe: 1, 4, 5

# BI-SPECTRUM CURTAINVU

HeatPro CurtainVu è la telecamera termica di Hikvision progettata per garantire una protezione completa di spazi residenziali esterni come balconi, terrazzi, giardini, cortili, oltre ad applicazioni small business come autosaloni e ingressi aziendali. Grazie alle avanzate tecnologie a bordo, unisce videosorveglianza e allarme in un unico dispositivo ottimizzando tempi e costi di installazione. Dotata di un'ottica bispectrum (doppio sensore visibile e termico), garantisce il pieno controllo del sito anche in condizioni climatiche o di illuminazione avverse con una rilevazione ottimale fino a 12m. Le telecamere CurtainVu supportano la calibrazione della scena con auto apprendimento, selezionando i target human migliori generati dal canale termico e dal canale visibile. CurtainVu offre la combinazione di eventi come le regole VCA e ingressi di allarme, operando secondo la logica AND. L'App Hik-Connect garantisce una videoverifica degli eventi d'allarme semplice e immediata.

## Turret Bi-Spectrum



DS-2TD1217-2/EA



- Sensore Termico Ossido di Vanadio non raffreddato
- Ottica Termica 2mm
- Sensibilità Termica < 40 mk
- 4 tipi di regole VCA (Line Crossing, Intrusion, Region Entrance, e Region Exiting), fino a 4 regole contemporanee di cui 1 con supporto condizioni in AND (VCA, Motion Detection o Input allarme)
- Staffe: 6



# NVR

## NVR 71Q NI (ONVIF S/G)



### Nvr Serie 71Q



DS-7104NI-Q1/4P/M [PoE]  
HDD 1TB

DS-7108NI-Q1/8P/M [PoE]  
HDD 1TB

- 4 o 8 canali PoE
- Fino a 4MP risoluzione in registrazione
- 1 HDD fino a 6 TB

## NVR 76Q NI (ONVIF S/G)

### Nvr Serie 76Q - 4K



DS-7604NI-Q1/4P [PoE]  
HDD 1TB

DS-7608NI-Q2/8P [PoE]  
HDD 1TB

- 4 o 8 canali PoE
- Fino a 8MP risoluzione in registrazione
- Q1 1 canale, Q2 4 canali Motion 2.0
- Q1 1 HDD, Q2 2 HDD fino a 8TB
- Registrazione ridondante (DS-7608NI-Q2/8P)

### Nvr Serie 76Q - 4K



DS-7616NI-Q2  
HDD 2TB

DS-7616NI-Q2/16P [PoE]  
HDD 2TB

- Fino a 16 canali con o senza PoE
- Fino a 8MP risoluzione in registrazione
- 4 canali Motion 2.0
- 2 HDD fino a 8TB
- Registrazione rindondante

# NVR ACUSENSE & ACUSEARCH MOTION 2.0

Utilizzando telecamere e NVR AcuSense supportate dalla nuova tecnologia AcuSearch, gestire la ricerca, il playback e quindi la sicurezza in generale diventa più efficiente ed efficace. È possibile tra le immagini registrate selezionare una persona specifica, andando oltre il filtro generico di AcuSense basato su presenze umane, per rivedere le immagini relative a quella selezione. Ciò consente di rivedere i movimenti di un soggetto, individuare un sospetto, seguire un intruso o monitorare i movimenti di una persona smarrita con maggiore facilità e velocità.



## NVR SERIE 77K NXI (ONVIF S/G)



### Nvr Serie 77K - 4K fino a 4 canali Motion 2.0



**€ 1.640,00**  
DS-7716NXI-K4  
HDD 2TB AcuSense AcuSearch

**€ 1.958,00**  
DS-7716NXI-K4/16P [PoE]  
HDD 2TB AcuSense AcuSearch

- Fino a 16 canali con o senza PoE
- Fino a 12MP risoluzione in registrazione
- 4 canali Motion 2.0 (Smart Search)
- 4 HDD fino a 8TB
- Registrazione rindondante, ANR

### Nvr Serie 77K - 4K fino a 4 canali Motion 2.0



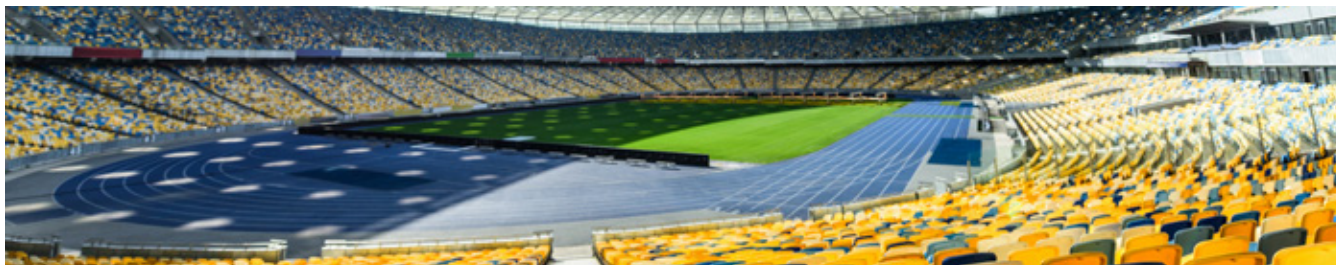
**€ 1.830,00**  
DS-7732NXI-K4  
HDD 2TB AcuSense AcuSearch

**€ 2.275,00**  
DS-7732NXI-K4/16P [PoE]  
HDD 2TB AcuSense AcuSearch

- Fino a 32 canali IP con o senza PoE
- Fino a 12MP risoluzione in registrazione
- 4 canali Motion 2.0 (Smart Search)
- 4 HDD fino a 10TB
- Registrazione rindondante, ANR

# NVR SERIE NI-M

Gli NVR Serie M di Hikvision rappresentano l'avanguardia nelle soluzioni di registrazione per applicazioni di videosorveglianza avanzate, offrendo supporto fino a 8K (32MP) sia in live view che in registrazione. Progettati per garantire la massima qualità delle immagini e catturare ogni dettaglio con precisione, questi dispositivi si distinguono per le elevate prestazioni di codifica e decodifica, consentendo la registrazione fino a 8 canali in 8K e la riproduzione simultanea di 2 canali alla massima risoluzione, assicurando così una visualizzazione sempre fluida e dettagliata.



## NVR SERIE 77M NI (ONVIF S/G)

### Nvr Serie 77M - 32MP



DS-7764NI-M4

- Fino a 64 canali
- Fino a 32MP (8k) risoluzione in registrazione
- Allarmi 16 Ingressi/ 9 uscite
- 4 HDD fino a 16TB

## NVR SERIE 76M, 77M E 96M NI (ONVIF S/G)

### Nvr Serie 76M - 8MP



DS-7608NI-M2

- Fino a 8 canali (/P POE)
- Fino a 32MP (8k) risoluzione in registrazione
- Allarmi 4 Ingressi/1 uscite
- 2 HDD fino a 16TB

DS-7608NI-M2/8P

### Nvr Serie 76M - 16MP



DS-7616NI-M2

- Fino a 16 canali (/P POE)
- Fino a 32MP (8k) risoluzione in registrazione
- Allarmi 4 Ingressi/1 uscite
- 2 HDD fino a 16TB

DS-7616NI-M2/16P

### Nvr Serie 77M - 16MP



DS-7716NI-M4

- Fino a 16 canali (/P POE)
- Fino a 32MP (8k) risoluzione in registrazione
- Allarmi 16 Ingressi/9 uscite
- 4 HDD fino a 16 TB

DS-7716NI-M4/16P

### Nvr Serie 77M - 32MP



DS-7732NI-M4

- Fino a 32 canali (/P POE)
- Fino a 32MP (8k) risoluzione in registrazione
- Allarmi 16 Ingressi/9 uscite
- 4 HDD fino a 16TB

DS-7732NI-M4/16P

### Nvr Serie 96M - 32MP

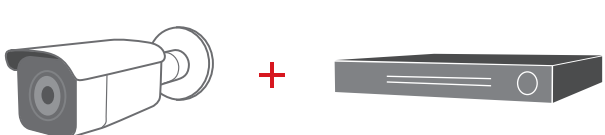


DS-96128NI-M8

- Fino a 128 canali, fino a 32MP (8k) risoluzione in registrazione
- Allarmi 16 Ingressi/ 9 uscite
- 8 HDD fino a 16TB


## TECNOLOGIA TURBO HD ANALOGICO

Telecamera **Motion 2.0** + NVR tradizionale



Human & Vehicle Detection e Quick Target Search su singolo canale

Telecamera tradizionale + DVR **Motion 2.0**

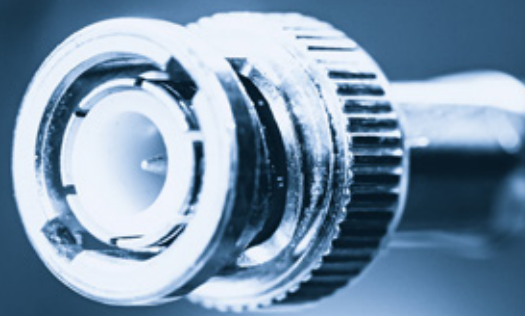


Human & Vehicle Detection e Quick Target Search su max 4 canali

## ColorVu ANALOGICO IN HD E COLORI 24/7

ColorVu si distingue per performance di alto livello e flessibilità di installazione. Le modalità di collegamento infatti si adattano perfettamente sia a nuovi impianti che a impianti già esistenti.

Tecnologia Turbo HD  
 Risoluzione fino a 3K  
 Apertura F 1.0  
 Tecnologia 4in1 & PoC



### ColorVu Turbo HD

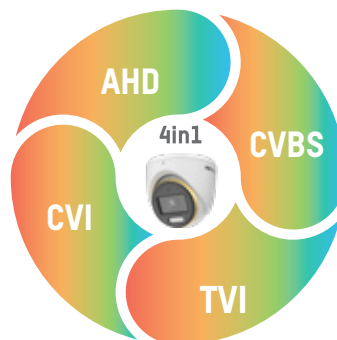


- Hardware avanzato**  
Apertura F 1.0, Sensore fino a 0.0003 Lux
- Tecnologia Innovativa**  
Gestione 3D del colore, WDR fino a 130dB
- Tecnologia 4in1 & PoC**  
Massima flessibilità installativa
- Led Luce Bianca**  
Accensione in assenza di luce

## TURBO HD 4 IN 1 SINO A 3K

Ideali per aggiornare impianti in alta definizione mantenendo l'infrastruttura analogica già esistente a risoluzione standard, le soluzioni Turbo HD ColorVu sono sinonimo di flessibilità e versatilità.

I sistemi possono infatti essere aggiornati mantenendo l'infrastruttura già presente e sostituendo semplicemente le vecchie telecamere. Grazie alla tecnologia Autosensing l'installazione è pressoché automatica e, le immagini sono in alta definizione e a colori.



# TURBO HD 4in1

## TURBO HD DOT 4in1 (2MP)



### Mini Bullet Fixed Focal



DS-2CE16D0T-IRF [2MP]



- Lunghezza Focale: 3.6mm
- IR: 20m
- 4in1: TVI-AHD-CVI-CVBS selezionabili
- Staffe: 3

### Bullet Fixed Focal



DS-2CE17D0T-IT3F [2MP]



- Lunghezza Focale: 3.6mm
- IR: 40m
- 4in1: TVI-AHD-CVI-CVBS selezionabili
- Staffe: 3

### Bullet Varifocal



DS-2CE19D0T-VFIT3F [2MP]



- Lunghezza Focale: 2.7-13.5mm
- IR: 40m
- 4in1: TVI-AHD-CVI-CVBS selezionabili
- Staffe: 1, 2, 12

### Turret Fixed Focal



DS-2CE56D0T-IRMF [2MP]



- Lunghezza Focale: 2.8mm
- IR: 20m
- 4in1: TVI-AHD-CVI-CVBS selezionabili
- Staffe: 1, 2, 3, 38

### Turret Fixed Focal



DS-2CE56D0T-IT3F [2MP]



- Lunghezza Focale: 3.6mm
- IR: 40m Exir 2.0
- 4in1: TVI-AHD-CVI-CVBS selezionabili
- Staffe: 1, 2, 6, 8, 38

### Turret Varifocal



DS-2CE79D0T-VFIT3F [2MP]



- Lunghezza Focale: 2.7-13.5mm
- IR: 40m
- 4in1: TVI-AHD-CVI-CVBS selezionabili
- Staffe: 10, 11, 12

### Mini Dome Varifocal



DS-2CE5AD0T-VPIT3F [2MP]



- Lunghezza Focale: 2.7-13.5mm
- IR: 40m
- 4in1: TVI-AHD-CVI-CVBS selezionabili
- Staffe: 1, 2, 40, 41

### Mini Bullet Fixed Focal Dual Light



DS-2CE16D0T-LFS [2MP]



- Lunghezza Focale: 2.8mm
- IR: 30m, luce bianca 20m
- 4in1: TVI-AHD-CVI-CVBS selezionabili
- Staffe: 3

### Bullet Fixed Focal Dual Light



DS-2CE17D0T-LFS [2MP]



- Lunghezza Focale: 3.6mm
- IR: 40m, luce bianca 40m
- 4in1: TVI-AHD-CVI-CVBS selezionabili
- Staffe: 3

### Turret Fixed Focal Dual Light



DS-2CE76D0T-LMFS [2MP]



- Lunghezza Focale: 2.8mm
- IR: 30m, luce bianca 20m
- 4in1: TVI-AHD-CVI-CVBS selezionabili
- Staffe: 3

# TURBO HD 4in1

## TURBO HD HOT 4in1 (5MP)



### Mini Bullet Fixed Focal

### Bullet Fixed Focal

### Bullet Varifocal



DS-2CE16H0T-ITF [5MP]



- Lunghezza Focale: 3.6mm
- IR: 20m Exir 2.0
- 4in1: TVI-AHD-CVI-CVBS selezionabili
- Staffe: 3



DS-2CE17H0T-IT3F [5MP]



- Lunghezza Focale: 3.6mm
- IR: 40m Exir 2.0
- 4in1: TVI-AHD-CVI-CVBS selezionabili
- Staffe: 3



DS-2CE19H0T-AIT3ZF [5MP]



- Lunghezza Focale: 2.7-13.5mm
- IR: 40m Exir 2.0
- 4in1: TVI-AHD-CVI-CVBS selezionabili
- Staffe: 1, 2, 6

### Turret Fixed Focal

### Turret Fixed Focal

### Turret Varifocal Motorizzata



DS-2CE76H0T-ITMF [5MP]



- Lunghezza Focale: 3.6mm
- IR: 30m Exir 2.0
- 4in1: TVI-AHD-CVI-CVBS selezionabili
- Staffe: 1, 2, 3, 38



DS-2CE78H0T-IT1F [5MP]

DS-2CE78H0T-IT3F [5MP]



- Lunghezza Focale: 2.8mm [H0T-IT1F]; 3.6mm [H0T-IT3F]
- IR: 30m Exir 2.0 [H0T-IT1F]; 40m Exir 2.0 [H0T-IT3F]
- 4in1: TVI-AHD-CVI-CVBS selezionabili
- Staffe: 1, 2, 6, 8, 38



DS-2CE79H0T-IT3ZF [5MP]



- Lunghezza Focale: 2.7-13.5mm
- IR: 40m Exir 2.0
- 4in1: TVI-AHD-CVI-CVBS selezionabili
- Staffe: 1, 2, 6, 8, 38

# TURBO HD 4in1

## TURBO HD U1T 4in1 (4K)



### Bullet Fixed Focal



DS-2CE16U1T-IT3F [4K]



- Lunghezza Focale: 3.6mm
- IR: 60m Exir 2.0
- 4in1: TVI-AHD-CVI-CVBS selezionabili
- Staffe: 3

### Bullet Varifocal Motorizzata



DS-2CE19U1T-IT3ZF [4K]



- Lunghezza Focale: 2.7-13.5mm
- IR: 80m Exir 2.0
- 4in1: TVI-AHD-CVI-CVBS selezionabili
- Staffe: 1, 2, 6

### Turret Fixed Focal



DS-2CE78U1T-IT3F [4K]



- Lunghezza Focale: 2.8mm
- IR: 60m Exir 2.0
- 4in1: TVI-AHD-CVI-CVBS selezionabili
- Staffe: 1, 2, 6, 8, 38

### Turret Varifocal Motorizzata



DS-2CE79U1T-IT3ZF [4K]



- Lunghezza Focale: 2.7-13.5mm
- IR: 60m Exir 2.0
- 4in1: TVI-AHD-CVI-CVBS selezionabili
- Staffe: 1, 2, 10, 11, 12

### Mini Dome Varifocal Motorizzata



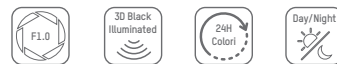
DS-2CE5AU1T-AVPIT3ZF [4K]



- Lunghezza Focale: 2.7-13.5mm
- IR: 60m Exir 2.0
- 4in1: TVI-AHD-CVI-CVBS selezionabili
- Staffe: 1, 2, 40, 41

# COLORVU 4in1

## TURBO HD 4in1 (2MP, 3K)



### Mini Bullet Fixed Focal



DS-2CE10KF0T-FS [3K]



- Lunghezza Focale: 2.8mm
- Portata Illuminatore Led: 20m con luce bianca
- 4in1 e microfono incorporato
- Staffe: 3

### Bullet Fixed Focal



DS-2CE12KF0T-FS [3K]



- Lunghezza Focale: 3.6mm
- Portata Illuminatore Led: 40m con luce bianca
- 4in1 e microfono incorporato
- Staffe: 3

### Turret Fixed Focal



DS-2CE72KF0T-FS [3K]



- Lunghezza Focale: 2.8mm
- Portata Illuminatore Led: 40m con luce bianca
- 4in1 e microfono incorporato
- Staffe: 1, 2, 6, 8, 38

### Bullet Fixed Focal



DS-2CE10DF3T-F [2MP]



- Lunghezza Focale: 3.6mm
- Portata Illuminatore Led: 20m con luce bianca
- 4in1: TVI-AHD-CVI-CVBS selezionabili
- Staffe: 3

### Bullet Fixed Focal



DS-2CE12DF3T-F [2MP]



- Lunghezza Focale: 3.6mm
- Portata Illuminatore Led: 40m con luce bianca
- 4in1: TVI-AHD-CVI-CVBS selezionabili
- Staffe: 3

### Turret Fixed Focal



DS-2CE70DF3T-MF [2MP]



- Lunghezza Focale: 3.6mm
- Portata Illuminatore Led: 20m con luce bianca
- 4in1: TVI-AHD-CVI-CVBS selezionabili
- Staffe: 1, 2, 3, 38

### Bullet Fixed Focal Strobo e Audio



DS-2CE12DF3T-PIRXOS [2MP]



- Lunghezza Focale: 3.6mm
- Portata Illuminatore Led: 40m con luce bianca
- Pir: 11m
- 4in1: TVI-AHD-CVI-CVBS selezionabili
- Staffe: 3

### Turret Fixed Focal Strobo e Audio



DS-2CE72DF3T-PIRXOS [2MP]



- Lunghezza Focale: 2.8mm
- Portata Illuminatore Led: 20m con luce bianca
- Pir: 11m
- 4in1: TVI-AHD-CVI-CVBS selezionabili
- Staffe: 1, 2, 6, 8, 38

### Bullet Varifocal PoC



DS-2CE19DF3T-AZE [2MP]



- Lunghezza Focale: 2.8-12mm
- Portata Illuminatore Led: 40m con luce bianca
- Uscita video: 1 HD-TVI
- Staffe: 1, 2, 6

### Turret Varifocal PoC



DS-2CE79DF3T-AZE [2MP]



- Lunghezza Focale: 2.8-12mm
- Portata Illuminatore Led: 40m con luce bianca
- Uscita video: 1 HD-TVI
- Staffe: 1, 2, 21, 22

# SPEED DOME TURBO HD

## SPEED DOME IP (4"/5"/7") (2MP)



### Speed Dome 7" Motorizzata



DS-2AE7225TI-A [2MP] 25X



- Sensore: 1/2.8" Progressive Scan CMOS
- Lunghezza Focale: 4.8-120mm
- Portata Illuminatore Led: 150m
- 4in1: TVI-AHD-CVI-CVBS selezionabili
- Stabilizzatore immagini, Privacy Mask
- Staffe: 31, 32, 33, 34

# DVR

## 72 HQHI & HUHI MOTION 2.0 (ONVIF S/G)



### Dvr Serie 72HQHI



iDS-7204HQHI-E1/XT [3MP]  
HDD 1TB AcuSense

iDS-7208HQHI-E1/XT [3MP]  
HDD 1TB AcuSense

iDS-7216HQHI-E1/XT [3MP]  
HDD 1TB AcuSense

- 2 canali Motion 2.0 [iDS-7204HQHI-E1/XT]
- 4 canali Motion 2.0 [iDS-7208/16HQHI-E1/XT]
- Fino a 6 canali, 4 analogici 4MP e 2 canali IP 6MP [iDS-7204HQHI-E1/XT]
- Fino a 12 canali, 8 analogici 4MP e 4 canali IP 6MP [iDS-7208HQHI-E1/XT]
- Fino a 24 canali, 16 analogici 4MP e 8 canali IP 6MP [iDS-7216HQHI-E1/XT]
- E1 1 HDD, E2 2 HDD fino a 6TB
- Smart Search
- Registrazione rindondante [iDS-7208HQHI-E2/S]; [iDS-7216HQHI-E1/XT]

### Dvr Serie 72HUHI



iDS-7204HUHI-E1/XT [4K]  
HDD 1TB AcuSense

iDS-7208HUHI-E2/XT/4A+8/4ALM [4K]  
HDD 1TB AcuSense

iDS-7216HUHI-E2/XT/4A+16/4ALM [4K]  
HDD 2TB AcuSense

- 4 canali Motion 2.0 per tutti i modelli
- Fino a 6 canali, 4 analogici 3K e 2 canali IP 4K [iDS-7204HUHI-E1/S]
- Fino a 12 canali, 8 analogici 3K e 4 canali IP 4K [iDS-7208HUHI-E1/S]
- Fino a 24 canali, 16 analogici 3K e 8 canali IP 4K [iDS-7216HUHI-E1/S]
- E1 1 HDD, E2 2 HDD fino a 6TB
- Smart Search
- Registrazione rindondante [iDS-7208HUHI-E2/S]; [iDS-7216HUHI-E2/S]

## 73 HQHI (ONVIF S/G)



### Dvr Serie 73HQHI



iDS-7332HQHI-M4/S [4MP]  
HDD 2TB AcuSense

- 8 canali Motion 2.0
- Fino a 40 canali, 32 analogici 3K e 8 canali IP 6MP
- M4 4 HDD fino a 12 TB
- Smart Search e Registrazione rindondante

# BOX, ALIMENTATORI, OTTICHE E TASTIERE

## BOX VIDEOSORVEGLIANZA

### Box Videosorveglianza Esterna



DS-SBOX-01

- Materiale polimerico ad alta resistenza (antifiamma UL94-V0)
- Installazione rapida e semplice per montaggio su palo, angolo e parete
- IP66 e IK10

### Box Videosorveglianza Esterna



DS-SBOX-03

- Materiale polimerico ad alta resistenza (antifiamma UL94-V0)
- Installazione rapida e semplice per montaggio su palo, angolo e parete
- IP66 e IK10

## ALIMENTATORI

### Alimentatore



ADS-12FG-12N

- Alimentatore In
- 230VAC Out 12VDC 1A



MSA-C2000IC12.0-24P-DE

- Alimentatore In
- 230VAC Out 12VDC 2A



60WPoEinjector

- PoE injector 60 W
- 1\*RJ45 10/100/1000 Mbps

## TASTIERE

### Joystick USB



DS-1005KI

- Joystick USB a 3 assi per controllo di videoregistratori e VMS
- Compatibile con sistemi operativi Windows 7, Vista, XP, 2003.

### Tastiere di Controllo



DS-1006KI

- Tastiera di controllo a 4 assi LCD Screen con risoluzione 128x64 [DS-1006KI]
- Tastiera di controllo multifunzione a 4 assi LCD Screen con risoluzione 128x64 [DS-1200KI]

### Tastiera di Controllo



DS-1100KI

- Tastiera di controllo multifunzione IP a 3 assi Touch screen TFT da 7"
- Decodifica fino ad 1 ch 1080P
- Controllo fino a 256 DVR, Tlc IP, Speed Dome
- Interfaccia USB2.0 per backup video

### Tastiera di Controllo



DS-1600KI

- Tastiera di controllo multifunzione a 4 assi.
- Touchscreen capacitivo 10,1"
- Display e joystick separabili. Wi-Fi. Preview, PTZ e controllo TV wall
- 2 USB2.0, HDMI, DVI. 2 Audio in/out. RJ45.

# HIKVISION PARTNER PROGRAM



## LIVELLI E VANTAGGI CRESCENTI

Il Partner Program HiWATCH si sviluppa attraverso livelli progressivi - Élite Silver, Élite Gold, Élite Platinum e Privilege Diamond - pensati per riconoscere il tuo impegno e supportare la tua crescita professionale. Ogni livello ti offre vantaggi esclusivi e mirati, progettati per ottimizzare il tuo lavoro e sostenerti nella realizzazione di progetti avanzati, garantendo risultati di eccellenza.



### Supporto tecnico

Assistenza per rispondere alle esigenze pratiche del tuo lavoro.



### Formazione

Corsi formativi per sviluppare le tue competenze.



### Eventi esclusivi

Inviti a eventi per restare aggiornato sulle novità del settore.



### Condizioni riservate

Vantaggi economici dedicati a supporto della tua attività.



### Aggiornamenti

Confronti con il team Hikvision per un supporto sempre attivo.



### Gadget

Articoli esclusivi e materiali promozionali per valorizzare il tuo lavoro.

◀ STAFFE PER TELECAMERE

# STAFFE PER TELECAMERE



**1**  
**DS-1276ZJ-SUS**  
Supporto angolare in acciaio inossidabile bianco



**2**  
**DS-1275ZJ-SUS**  
Supporto da palo in acciaio inossidabile bianco



**3**  
**DS-1280ZJ-XS**  
Scatola di giunzione in lega di alluminio bianco



**4**  
**DS-1275ZJ-S-SUS**  
Supporto da palo in acciaio inossidabile bianco



**5**  
**DS-1260ZJ**  
Scatola di giunzione in lega di alluminio bianco



**6**  
**DS-1280ZJ-S**  
Scatola di giunzione in lega di alluminio bianco



**7**  
**DS-1271ZJ-110**  
Supporto pendente in lega di alluminio bianco



**8**  
**DS-1281ZJ-S**  
Supporto in lega di alluminio bianco



**9**  
**DS-1272ZJ-110**  
Supporto da parete in lega di alluminio bianco



**10**  
**DS-1273ZJ-130-TRL**  
Supporto da parete in lega di alluminio bianco



**11**  
**DS-1281ZJ-M**  
Supporto in lega di alluminio bianco



**12**  
**DS-1280ZJ-M**  
Scatola di giunzione in lega di alluminio bianco



**13**  
**DS-1250ZJ**  
Supporto in fibra composita bianca



**14**  
**DS-1273ZJ-135**  
Supporto da parete in lega di alluminio bianco



**15**  
**DS-1281ZJ-DM23**  
Supporto in lega di alluminio bianco



**16**  
**DS-1280ZJ-DM21**  
Scatola di giunzione in lega di alluminio bianco



**17**  
**DS-1272ZJ-120**  
Supporto da parete in lega di alluminio bianco



**18**  
**DS-1272ZJ-120B**  
Supporto da parete in lega di alluminio bianco con scatola di giunzione



**19**  
**DS-1280ZJ-DM46**  
Scatola di giunzione in lega di alluminio bianca



**20**  
**DS-1280ZJ-DM8**  
Scatola di giunzione in lega di alluminio bianco



**21**  
**DS-1271ZJ-140**  
Supporto pendente in lega di alluminio bianco



**22**  
**DS-1273ZJ-140**  
Supporto da parete in lega di alluminio bianco



**23**  
**DS-1280ZJ-PT6**  
Scatola di giunzione in lega di alluminio bianco



**24**  
**DS-1280ZJ-DM55**  
Scatola di giunzione in lega di alluminio bianco



**25**  
**DS-1473ZJ-155**  
Supporto da parete in lega di alluminio bianco



**26**  
**DS-1473ZJ-155B**  
Supporto da parete in lega di alluminio bianco



**27**  
**DS-1475ZJ-SUS**  
Supporto da palo in acciaio inossidabile bianco



**28**  
**DS-1476ZJ-SUS**  
Supporto angolare in acciaio inossidabile bianco



**29**  
**DS-1280ZJ-DM25**  
Scatola di giunzione in lega di alluminio bianco



**30**  
**DS-1294ZJ**  
Supporto da parete in bianco plastica temprata



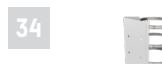
**31**  
**DS-1663ZJ**  
Supporto in lega di alluminio bianco



**32**  
**DS-1604ZJ-BOX-POLE**  
Supporto in lega di alluminio bianco e acciaio



**33**  
**DS-1604ZJ-Pole**  
Supporto in lega di alluminio bianco



**34**  
**DS-1673ZJ**  
Supporto in acciaio bianco



**35**  
**DS-1602ZJ**  
Supporto in lega di alluminio bianco



**36**  
**DS-1604ZJ**  
Supporto in lega di alluminio bianco



**37**  
**DS-1618ZJ**  
Supporto in lega di alluminio bianco



**38**  
**DS-1272ZJ-110-TRS**  
Supporto da parete in lega di alluminio bianco



**39**  
**DS-1280ZJ-TR13**  
Scatola di giunzione in alluminio bianco



**40**  
**DS-1273ZJ-140-DM45**  
Supporto da parete in lega di alluminio bianco



**41**  
**DS-1280ZJ-DM45**  
Scatola di giunzione in lega di alluminio bianco



**42**  
**DS-1241ZJ**  
Supporto in lega di alluminio bianco



SCOPRI  
LA GARANZIA  
PRODOTTI

REV. APRILE 2026

Seguici nelle nostre pagine Social



[www.facebook.com/hiwatch.italy](http://www.facebook.com/hiwatch.italy)



[www.instagram.com/hiwatch.italy/](http://www.instagram.com/hiwatch.italy/)



[www.linkedin.com/company/hikvision-italy](http://www.linkedin.com/company/hikvision-italy)



Hikvision Italy

Le soluzioni Hikvision offrono risposte efficaci per qualunque esigenza di sicurezza.  
Rivolgetevi ad installatori professionisti per qualsiasi informazione sulle tecnologie Hikvision.

Distribuito da:



**HIKVISION**

Hikvision Italy

Via Abruzzo 12, Z.I. S. Giacomo

31029 Vittorio Veneto

[info.it@hikvision.com](mailto:info.it@hikvision.com)

Vittorio Veneto | Roma | Milano | Bologna | Napoli | Bari | Palermo

[www.hikvision.com/it](http://www.hikvision.com/it)

**HiWATCH**  
selection